
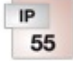


Kábelbevezető, IP55

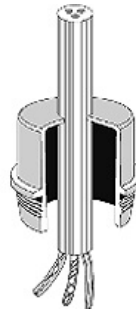
	ESM 32	
<ul style="list-style-type: none"> • Membrános kábelbevezető • M 32 kikönyvitéshez 		

- Tömítési tartomány: Ø 9–23 mm
- Átmenő furat Ø 32,5 mm
- Falvastagság: 1,5–3,5 mm
- Beltéri és kültéri védett villamos szerelésekhez
- Környezeti hőmérséklet: –25 °C – +35 °C
- Izzítószálas vizsgálat MSZ EN 60695-2-11: 750 °C
- Színáryalat: szürke, RAL 7035
- Védettség: IP 55

Alapanyag	TPE (termoplasztikus elasztomer)
Tömeg:	0,008 kg
izzítószálas vizsgálat	az IEC 60695-2-11 szerint 750°C

Rajzok

Méretrajz



Üzemi és környezeti feltételek

Alkalmazási terület	Alkalmos beltéri és/vagy védett kültéri felhasználásra.
Környezeti hőmérséklet	24 órás középérték + 35 °C Maximális érték + 40 °C Minimális érték - 25 °C
Tűzvédelem belső hibák esetén	A vonatkozó szabványok és törvényi előírások a villamos készülékekkel szemben az alábbi követelményeket támasztják Minimális követelmények -ICE 60695-2-11 szerinti izzítószálas vizsgálat -650°C a szekrényekre és kábel bekötésekre
Égési jellemzők	IEC 60695-2-11 szerinti izzítószálas vizsgálat: 750 °C UL Subject 94: - Nem gyúlékony, nehezen éghető Önkioltó
Toxikológiai jellemzők	halogénmentes Szilikonmentes A kábelek és szigetelt vezetékek IEC 60754-2 szabvány szerinti bevizsgálása (égésgázok általi korrózió) alapján "halogénmentes".
Megjegyzés	Az alapanyag tulajdonságait lásd a műszaki adatoknál.